



Un lieu où le handicap des enfants n'est pas une fatalité

ATELIERS SNOEZELLEN



Vivre des expériences sensorielles en toute sécurité physique et affective

STAGES DE RÉÉDUCATION INTENSIVE



Offrir des stages de rééducation intensive de qualité près de chez toi (Lille)

ATELIERS PARENT'AISE



S'autoriser à prendre du temps pour soi, pour être présent sur le long terme pour son enfant

CAFÉS PARENTS



Partager son expérience entre parents pour se sentir moins seul et moins bizarre

Contact

Association Regard de bébé plume

Aurélie DA MOTA

06.76.11.07.91

regard.de.bebe.plume@gmail.com

www.regard-de-bebe-plume.com



PRÉSENTATION DU PROJET OSEZ RÊVER

Page 1 : Le **projet en bref**

Page 2 : Ce que propose **Osez rêver**, les **ressources humaines et financières**

Page 3 : Le contexte **politique** et **économique**

Page 4 : Le contexte **sociologique, technologique** et **écologique**

Page 5 : La **rééducation intensive** en France

Page 6 : Le **parcours du handicap** d'un enfant

Page 7 : Les **solutions concrètes** proposées par Osez rêver

Page 8 : Les **publics** auxquels s'adresse le projet

Page 9 : Les **conditions de réussite**

Page 10 : Le **porteur du projet**, l'association **Regard de bébé plume**

Page 11 : **Compte de résultats simplifié**

Page 12 : Annexe - exemple d'une semaine de **stage de rééducation intensive** organisée par Regard de bébé plume

Page 13 : Annexe - exemple du **budget** par famille pour un stage de rééducation

Page 14 : Annexe - exemple d'affiche pour un **stage de rééducation** et un **atelier Parent'aise**

OSEZ RÊVER

Un lieu où le handicap des enfants n'est pas une fatalité

LE CONSTAT DE LA PRISE EN CHARGE D'UN ENFANT EN SITUATION DE HANDICAP

- Diagnostic tardif
- Manque de structures spécialisées et de places
- Faible soutien aux parents aidants épuisés
- Lourdeurs administratives pour l'accès aux droits
- Inégalités des professionnels formés aux handicaps des enfants sur le territoire français
- Inégalité face à la rééducation intensive

VALEURS

ESPOIR
SOLIDARITÉ
TOLÉRANCE
ÉGALITÉ

MISSIONS

Créer, gérer et animer un lieu dédié aux enfants en situation de handicap et leurs familles pour qu'ils s'autorisent à rêver en apportant localement des solutions concrètes, efficaces et accessibles financièrement.



**ASSOCIATION
REGARD DE BÉBÉ
PLUME**

**MAMAN EXPERTE
RÊVES / ESPOIRS /
ÉCHECS / RÉSILIENCE**

En 2021, en France on compte 4,8 % d'enfants de 5 à 14 ans en situation de handicap, soit environ 400 000 enfants.

Fin 2018, 167 300 enfants sont accompagnés dans un établissement ou services médico-sociaux.

Il reste donc plus de 230 000 familles qui mènent un combat quotidien pour la prise en charge du handicap de l'enfant.

(source : Panorama de la DRESS sociale - Le handicap en chiffres, édition 2023)

Plus spécifiquement, la **paralysie cérébrale** est la déficience motrice la plus courante chez l'enfant, elle concerne 125 000 personnes en France.

À partir du nombre d'enfants âgés de 2 à 18 ans dans les Hauts-de-France, avec une prévalence de 1,75, nous arrivons à 2 200 enfants qui auraient une paralysie cérébrale.

Au vu des très grandes difficultés à trouver une place en structures spécialisées et une rééducation de qualité, **les familles doivent trouver des solutions à l'étranger (Pologne, Espagne, Belgique...)** *(source : Fiche handiconnect : paralysie cérébrale)*

Or ces solutions sont sources de :

- **Problèmes financiers** : 4 000 € (en moyenne) par stage à l'étranger.
- **Inégalités** : peu de familles peuvent offrir ces stages à leurs enfants.
- **Difficultés familiales** : gérer la fratrie, conflit dans le couple, dépression.
- **Péril professionnel** : absence prolongée, un des parents doit quitter son emploi.

QUE PROPOSE OSEZ RÊVER

- Des stages de rééducation intensive dans les Hauts-de-France
- Des “ateliers Parent'Aise” pour soutenir le moral des parents
- Des “cafés Parents” pour rompre l'isolement
- Des ateliers snoezelen* pour vivre des expériences sensorielles
- Un lieu de ressources, d'informations, de formations
- Un lieu accueillant grâce à une ambiance musicale et décoration zen pour toute la famille

* Le snoezelen est une technique d'accompagnement. Elle vise à aménager un espace avec des outils qui stimulent les sens. La personne vit un grand moment de détente et de découverte sensorielle.



LES RESSOURCES Humaines



- Coordinateur du lieu formé dans la petite enfance et le bien-être (snoezelen)
- Connaissance du parcours d'un parent d'enfant en situation de handicap
- Connaissance des acteurs, des structures, de l'environnement du handicap dans le Nord
- Découvertes et tests de nombreuses thérapies (habit-ill, CME, Padovan...)
- Expertise en tant que parents et aidants
- Liens avec d'autres associations et parents d'enfants en situation de handicap, notamment via des actions menées

LES RESSOURCES Financières

- Le lieu Osez rêver sera porté et géré par l'association Regard de bébé plume.
- La location du lieu et le salaire du coordinateur devront être soutenus par des fonds associatifs, des fondations, des appels à projets, des collectivités territoriales...
- Les recettes seront complétées par la sous-location des bureaux à des thérapeutes.



LE CONTEXTE

Politique

La loi n° 2005-102 du 11 février 2005 pour l'égalité des droits et des chances, la participation et la citoyenneté des personnes handicapées, vise plusieurs importants changements :

« Toute personne handicapée a droit à la solidarité de l'ensemble de la collectivité nationale, qui lui garantit, en vertu de cette obligation, l'accès aux droits fondamentaux reconnus à tous les citoyens ainsi que le plein exercice de sa citoyenneté. »

« L'État est garant de l'égalité de traitement des personnes handicapées sur l'ensemble du territoire et définit des objectifs pluriannuels d'actions. »

« A cette fin, l'action poursuivie vise à assurer l'accès de l'enfant, de l'adolescent ou de l'adulte handicapé aux institutions ouvertes à l'ensemble de la population et son maintien dans un cadre ordinaire de scolarité, de travail et de vie. Elle garantit l'accompagnement et le soutien des familles et des proches des personnes handicapées. »

Le respect de cette loi, ajouté à la prise en compte du statut d'aidant, devrait soulager considérablement les familles. Cependant, nous constatons encore de nombreux problèmes d'accessibilité : aux transports en commun, pour circuler dans la ville, pour accéder aux matériels adaptés et aux informations...

Aujourd'hui, trop de familles sont détruites car elles concentrent leur énergie sur l'enfant malade au détriment de leur propre santé, de leur couple, de leurs autres enfants, de leur emploi...

Le 21 octobre 2021, la Haute Autorité de Santé (HAS) a écrit des recommandations sur les effets bénéfiques de la rééducation intensive.

De nombreuses associations proposent localement des solutions de répit pour les aidants, des lieux de rééducation adaptés, des rencontres avec des professionnels compétents.

Ces structures interviennent en complément des acteurs locaux et en lien avec les partenaires du territoire. Elles survivent, notamment, grâce à la solidarité.

Économique

La création d'un lieu proposant de la rééducation, de l'accompagnement et du divertissement pour les familles d'enfants en situation de handicap, porté par une association, entre dans la catégorie de l'économie sociale et solidaire.

La participation financière des familles est inévitable, mais grâce aux subventions publiques et privées, le coût est moindre. L'objectif est de rendre ces soins plus accessibles, localement, et financièrement.

Une famille avec un enfant en situation de handicap supporte de nombreux frais, dont une partie n'est pas prise en charge par les aides publiques.

Quelques exemples :

- plusieurs thérapies comme l'ergothérapie, la psychomotricité, l'équithérapie, la musicothérapie...
- un logement adapté
- un véhicule adapté
- un appareillage pour se déplacer de façon autonome : fauteuil roulant manuel ou électrique
- des loisirs adaptés : tricycle, fauteuil à pousser
- des vacances accessibles : les logements adaptés sont rares et plus onéreux
- les adaptations du quotidien : les toilettes, la cantine dans les lieux de vie de l'enfant

Sociologique

Quelle est la place de la personne en situation de handicap dans notre société ? Faut-il parler d'inclusion ? Ne devrait-on pas bannir le terme handicap et parler d'enfant, de personne ? L'évolution de l'être humain est plus rapide que les adaptations de la société française.

Prenons l'exemple d'une aire de jeux pour enfants : elle est utilisable par des enfants de 2 ans qui marchent. Mais pour un enfant en situation de handicap moteur qui se déplace avec un fauteuil roulant, c'est impossible. Il n'y a pas accès car le revêtement du sol n'est pas adapté, les structures sont trop petites ce qui empêche un adulte d'accompagner un enfant, les couleurs pastels sont non visibles par un enfant malvoyant.

Ces situations sont très stigmatisantes et excluantes pour une famille qui accompagne son enfant en situation de handicap dans le parc de jeux du quartier.

Depuis 2005, une loi permet de rendre l'environnement accessible à tous. Combien d'aires de jeux ont été construites sans respecter cette loi ?

Le nombre d'aidants est en constante évolution. Il devient nécessaire de les intégrer dans le système de santé. Cependant, la majorité sont des actifs. C'est pourquoi, il est urgent de reconnaître ce rôle d'aidant comme un véritable statut, soutenu financièrement et psychologiquement.

Technologique

Permettre aux fablab de se développer. C'est un laboratoire de création d'objets adaptés au handicap pour améliorer le quotidien ou l'apprentissage.

Favoriser l'expérimentation technologique (partenariat avec des écoles d'ingénieurs...)

S'aider de la technologie pour l'amélioration de la vie quotidienne.

Écologique

Devoir partir à l'étranger pour la santé de son enfant n'est pas une situation « normale » quand on vit en France. Sur le plan de l'écologie environnementale, les milliers d'aller-retour en avion, vers la Pologne, l'Espagne par exemple, pourront être évités grâce à des lieux de rééducation intensive de proximité en France. Sur le plan de l'écologie personnelle, la charge mentale des familles sera réduite. Elles pourront davantage se reposer, se consacrer à leur famille, dépenser moins d'argent et d'énergie pour la prise en charge médicale de leur enfant en situation de handicap.

LA RÉÉDUCATION INTENSIVE EN FRANCE

Dans le Nord de la France

Thérapeutes libéraux : kinésithérapeute, ergothérapeute, psychomotricien, orthophoniste...

SSR (= Soin de Suite et Réadaptation) Marc Sautelet (Villeneuve d'Ascq)

13 CAMSP (= Centre d'Action Médico-Social Précoce) de 0 à 6 ans

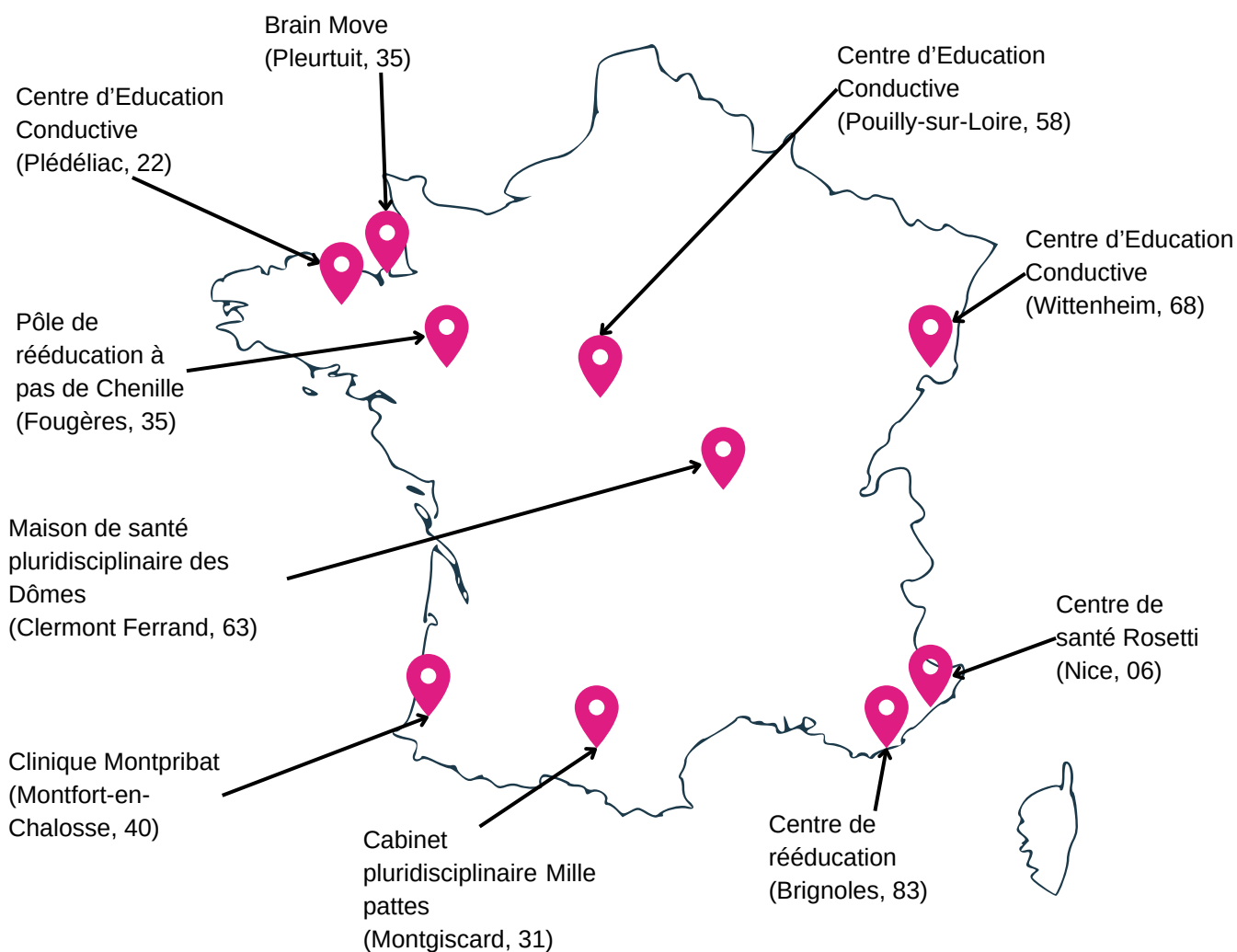
CMPP (= Centre Médico-Psycho-Pédagogique)

6 Pôles ressources handicap

SESSAD (Service d'Éducation Spéciale et de Soins à Domicile) après 6 ans

Dans le reste de la France

Lieux proposant de la rééducation intensive à l'année pour 5 à 8 enfants par stage. Chaque lieu propose des stages différents qui ne correspondent pas à tous les handicaps ou pathologies.



LE PARCOURS DU HANDICAP d'un enfant

Désir d'enfant

Grossesse attendue ou surprise

Naissance
prématurée, malformation,
maladie génétique...

Le besoin
de rêver

La
parentalité
atypique

Sortie de l'hôpital
avec ou sans son bébé

Les rendez-vous médicaux
plusieurs fois par semaine

Le travail

Reprise, congés de présence parentale,
réduction du temps de travail, perte d'emploi...

Les démarches administratives

Assistante sociale, demande d'aides,
dossiers MDPH...

Le choix de la prise en charge
médico/éducative

Inscription, liste d'attente, place en crèche,
quel établissement choisir...

Rééducation
de qualité

Les adaptations pour la famille

Changement de logement, de voiture,
gestion de la fratrie, choix des destinations
de vacances restreint...

(Re)trouver
sa place

La projection de son enfant
qui grandit

Angoisse de l'avenir, les frais à anticiper,
le degré d'autonomie de son enfant

La scolarité

Accord de l'école, est-elle accessible, AESH
accordée et disponible...

De nouvelles
complications/adaptations

Suivi médical toute la vie

DES SOLUTIONS CONCRÈTES PROPOSÉES DANS OSEZ RÊVER

Dès aujourd'hui

Dans 3 ans

Besoin de rêver

Lieu où l'on trouve des informations, des associations, créer des liens avec d'autres parents.

Lieu où le parent peut se poser dans un cadre différent de l'hôpital et attendre son enfant.

Formations pour les aidants.

Formations pour les entreprises pour accompagner un aidant dans la poursuite de sa carrière professionnelle.

Parentalité atypique

Organisation de café parents sur des thèmes liés à l'handi parentalité.

Ateliers snoezelen parent-enfant.

Favoriser un réseau de parents pour créer de la solidarité et de l'entraide.

Organiser des journées parentalité atypique.

Rééducation de qualité

Stage de rééducation intensive sur une semaine durant les vacances scolaires. 3 h par jour de thérapie (kiné, ergo, équithérapie...)

Stage à 900 € la semaine pour 3h30 de thérapie par jour.

Acquisition de matériel de rééducation nouvelle technologie.

Lieu de formation pour les thérapeutes.

Mercredi de rééducation intensive hors vacances scolaires.

(Re)trouver sa place

Le parent en tant que personne.

Ateliers Parent'aise pour les parents entre parents.

Un après-midi, 2 h de temps pour soi.

L'enfant en tant qu'enfant : son handicap n'est pas son identité.

Lieu de centre de loisirs pour les vacances scolaires.

LES PUBLICS



Les familles d'enfants en situation de handicap qui ont besoin de :

- soutien
- repos
- partage d'expériences
- rééducation efficace et de qualité pour leur enfant



Les enfants en situation de handicap moteur et/ou sensoriel :

- rééducation de qualité
- être écouté
- trouver du plaisir
- bienveillance
- que l'on croit en lui



Les thérapeutes :

- découvrir et apprendre des thérapies
- exercer dans un lieu spécialisé et équipé
- rencontrer d'autres thérapeutes



Les associations :

- accès facilité à un local
- parler de leurs actions
- rencontres avec leur public cible



Les entreprises :

- formation sur les droits des aidants
- outils de sensibilisation sur les problématiques des aidants dans le monde du travail
- lieu qui favorise les réseaux



Les écoles :

- outils ludiques pour faciliter l'inclusion des enfants en situation de handicap
- lieu de ressources, d'information et professionnels formés à l'accompagnement d'enfants en situation de handicap pour l'équipe pédagogique

A minima un local accessible physiquement et financièrement :

- 1 pièce de 100 m²
- 3 pièces de 15 m²
- 1 salle snoezelen multi-sensorielle 20 m²
- Toilettes PMR, avec table de change 12 m²
- 1 coin cuisine
- 1 accueil 20 m²
- Situé sur le territoire de Lille Métropole
- Total = 200 m²

Des professionnels de qualité, formés et expérimentés dans le handicap des enfants :

- Une équipe de thérapeutes de rééducation motrice, éducative, bien-être et psychologique
- Un coordinateur des activités du lieu
- Des associations du monde du handicap des enfants
- Des familles expertes

Un lieu équipé en matériel de rééducation :

- Tapis, barres parallèles, ballons, appareils de renforcement musculaire...
- Petits matériels ludiques, jouets, jeux éducatifs
- Salle snoezelen (multi-sensorielle)
- Appareils technologiques capables de mesurer les progrès et de s'adapter à la déficience neuromotrice

Un lieu agréable et rassurant, où l'on se sent bien :

- Un espace d'accueil confortable où les parents peuvent attendre leur enfant
- Des informations, des livres et des outils ressources sur handicap
- Des moments d'échanges entre parents
- Des ateliers pour permettre aux parents de s'autoriser à prendre soin d'eux

Entretenir un partenariat avec les acteurs du monde du handicap des enfants

- Se positionner en complément des institutions spécialisées pour la prise en charge du handicap des enfants
- Être connu et reconnu dans le soutien de la parentalité atypique
- Augmenter la collaboration avec les associations de parents d'enfants en situation de handicap



ASSOCIATION REGARD DE BÉBÉ PLUME

Regard de bébé plume est une association 1901 créée en juillet 2017 et reconnue d'intérêt général depuis 2020.

Sa mission est d'aider les enfants nés prématurément et ayant des séquelles, ainsi que leurs parents. Les séquelles peuvent être nombreuses : handicap moteur, paralysie cérébrale, handicap sensoriel, trouble du comportement, de l'apprentissage...

Au démarrage, et pendant les 2 premières années, l'association recherchait des financements pour améliorer la prise en charge de Youna, la fille d'Aurélie Da Mota née à 5 mois de grossesse, et acheter le matériel nécessaire au quotidien. En effet, la prise en charge a démarré trop tardivement et trop faiblement, notamment par manque d'informations sur la prématurité et ses conséquences. À partir de ses 2 ans, Youna a découvert les thérapies de rééducation intensive en France et à l'étranger, non remboursées par le système de santé français.

Les actions de l'association se sont diversifiées au fil des années pour partager les informations recueillies et aider d'autres familles dans des situations similaires. L'association organise à présent des stages de rééducation intensive à Lille pour accueillir plusieurs enfants. L'association organise également des stages de zumba, des journées bien-être à petits prix, des repas solidaires, des lotos ou encore des jeux de piste. L'association a par ailleurs tissé un réseau d'associations pour inventer des actions communes et mutualiser les moyens.

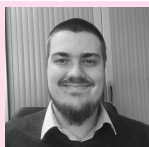
Chacune de ces activités est l'occasion de sensibiliser le public au handicap, de délivrer des explications sur la prématurité et des informations sur les parcours possibles. De nombreuses informations et conseils aux parents sont proposés sur les réseaux sociaux et sur le site internet de l'association.

Porteur du projet



AURÉLIE
FONDATRICE

BUREAU



JULIEN - PRÉSIDENT



FANNY - TRÉSORIERE



FREDERIC - SECRÉTAIRE



CHARLOTTE - CHARGÉE DE COM



DOMINGO - TRÉSORIER ADJOINT



MARIE - SECRÉTAIRE ADJOINTE

- 2009 Master aménagement du territoire
- 2010 Chargée de missions Communauté de communes
- 2014 Naissance de ma fille, Youna, née 4 mois en avance
- 2017 Création de l'association Regard de bébé plume
- 2019 Diplôme d'auxiliaire de puériculture
- 2020 Création d'un service de snoezelen itinérant
- 2022 Formation entrepreneur : projet Osez Rêver
- 2023 DIU Droits et accompagnement des aidants (en cours)



COMPTE DE RÉSULTATS SIMPLIFIÉ

	Année 1	Année 2	Année 3
RECETTES			
Prestations de services	39 040	78 640	130 040
Location bureau	10 200	16 800	22 170
Aides associations, fondations, appels à projets, subventions	68 736	31 796	25 694
TOTAL RECETTES	117 976	127 236	177 904
CHARGES			
Sous-traitance	28 000	61 000	110 000
Salaires et charges sociales	30 996	31 536	32 472
Prestations, salaires et charges sociales	58 996	92 536	142 472
Achat gros matériel	30 000	5 000	5 000
Communication	300	300	300
Locations	26 400	27 120	27 852
Fournitures, petit matériel	1 080	1 080	1 080
Frais bancaire et assurance	1 200	1 200	1 200
Total charges (Hors salaires)	58 980	34 700	35 432
TOTAL CHARGES	117 976	127 236	177 904
Résultat d'exploitation	0	0	0

ANNEXE - exemple d'une semaine de stage de rééducation intensive organisée par l'association

STAGE DE REEDUCATION DU 29 AVRIL AU 3 MAI 2024



LUNDI

	8h30	9h	9h30	10h	10h30	11h	11h30	12h	12h30	13h	13h30	14h	14h30	15h	15h30	16h	16h30
Ayaz		9h - 9h30		10h - 10h30		10h45 - 11h45	11h45 - 12h45										
Adja		9h45 - 9h15			10h40 - 11h10	11h15 - 11h45	11h45 - 12h45										
Noah			9h30 - 10h		10h10 - 10h40												
Horace			9h30 - 10h		10h40 - 11h10												
Youna		9h45 - 9h45		9h45 - 10h45		10h45 - 11h15											
Alix		9h45 - 9h45		9h45 - 10h45		10h45 - 11h15		12h - 12h30	12h15 - 12h45								

MARDI

	8h30	9h	9h30	10h	10h30	11h	11h30	12h	12h30	13h	13h30	14h	14h30	15h	15h30	16h	16h30
Ayaz		9h - 9h30		10h - 10h30		10h45 - 11h45	11h45 - 12h45										
Adja		9h45 - 9h15			10h10 - 10h40	11h15 - 11h45	11h45 - 12h45										
Noah			9h30 - 10h		10h10 - 10h40												
Horace			9h30 - 10h		10h40 - 11h10												
Youna		9h45 - 9h45		9h45 - 10h45		10h45 - 11h15											
Alix		9h45 - 9h45		9h45 - 10h45		10h45 - 11h15		12h - 12h30	12h15 - 12h45								

MERCREDI

	8h30	9h	9h30	10h	10h30	11h	11h30	12h	12h30	13h	13h30	14h	14h30	15h	15h30	16h	16h30
Ayaz		9h - 9h30			10h45 - 11h45	11h45 - 12h45											
Adja		9h45 - 9h15			10h40 - 11h10	11h15 - 11h45	11h45 - 12h45										
Noah			9h30 - 10h		10h10 - 10h40												
Horace			9h30 - 10h		10h40 - 11h10												
Youna		9h45 - 9h45		9h45 - 10h45		10h45 - 11h15											
Alix		9h45 - 9h45		9h45 - 10h45		10h45 - 11h15		12h - 12h30									

JEUDI

	8h30	9h	9h30	10h	10h30	11h	11h30	12h	12h30	13h	13h30	14h	14h30	15h	15h30	16h	16h30
Ayaz		9h - 9h30		10h - 10h30		10h45 - 11h45	11h45 - 12h45										
Adja		9h45 - 9h15			10h40 - 11h10	11h15 - 11h45	11h45 - 12h45										
Noah			9h30 - 10h		10h10 - 10h40												
Horace			9h30 - 10h		10h40 - 11h10												
Youna		9h45 - 9h45		9h45 - 10h45		10h45 - 11h15											
Alix		9h45 - 9h45		9h45 - 10h45		10h45 - 11h15		12h - 12h30	12h15 - 12h45								

VENREDI

	8h30	9h	9h30	10h	10h30	11h	11h30	12h	12h30	13h	13h30	14h	14h30	15h	15h30	16h	16h30
Ayaz		9h - 9h30		10h - 10h30		10h45 - 11h45	11h45 - 12h45										
Adja		9h45 - 9h15			10h40 - 11h10	11h15 - 11h45	11h45 - 12h45										
Noah			9h30 - 10h		10h10 - 10h40												
Horace			9h30 - 10h		10h40 - 11h10												
Youna		9h45 - 9h45		9h45 - 10h45		10h45 - 11h15											
Alix		9h45 - 9h45		9h45 - 10h45		10h45 - 11h15		12h - 12h30	12h15 - 12h45								

GOUTER + CONTE

ANNEXE - exemple du budget par famille pour un stage de rééducation

	équithérapie RBBP	kiné Elodie	ergo Caroline	musicothérapie Camille	snoezelen Osez rêver	organisation Osez rêver	location maison inspirée	ostéo		DON asso RBBP
	150	181,75	225	400	150	400	900	300		1000
par enfant	150	181,75	225	67	25	67	150	50	915,75	167
ENFANT 1	150	181,75	225	67	25	67	150	50	915,75	748,75
ENFANT 2	150	181,75	225	67	25	67	150	50	915,75	748,75
ENFANT 3	150	181,75	225	67	25	67	150	50	915,75	748,75
ENFANT 4	150	181,75	225	67	25	67	150	50	915,75	748,75
ENFANT 5	150	181,75	225	67	25	67	150	50	915,75	748,75
ENFANT 6	150	181,75	225	67	25	67	150	50	915,75	748,75

Les fonds récoltés par l'association Regard de bébé plume permettent, notamment, de financer une partie du stage. Le coût est ainsi plus accessible pour chaque famille.

Grâce à la participation de Regard de bébé plume, le stage coûte 748,75 € par famille, au lieu de 915,75 €.

Observation très importante : seule la kinésithérapie est, en partie, remboursée par la sécurité sociale.

L'ergothérapie, l'équithérapie, la musicothérapie et l'ostéopathie ne sont pas prises en charge par la sécurité sociale.

**ANNEXE - exemple d'affiches
Stage de rééducation et atelier
Parent'aise**

STAGE DE RÉÉDUCATION INTENSIVE

Du lundi 29 avril au vendredi 3 mai 2024



1 h d'ergothérapie



2 séances
de musicothérapie



1 h de kiné bobath



30 min d'équithérapie

L'ENFANT DOIT TOUJOURS ÊTRE ACCOMPAGNÉ LORS DES SÉANCES
CHAQUE ENFANT A SON PLANNING
ENFANTS ATTEINTS DE TROUBLE NEURO MOTEUR DE 1 À 12 ANS
COÛT DU STAGE 750 €
(VALEUR RÉELLE 950 €, AIDÉ PAR L'ASSOCIATION REGARD DE BÉBÉ PLUME)

Ecurie de la Haute Porte à Houplines
équithérapie

6 min



Maison Inspirée à La Chapelle d'Armentière
Kiné, Ergo, Snoezelen, musicothérapie, espace repas, détente, sieste






ATELIERS PARENT'AISE

à Lille

Samedi de 14h30 à 16h30
 27 janvier
 24 février
 23 mars

Mini groupe (4 personnes)
30 € (valeur réel 60 €, aide de l'association de 30 €)




Programme

Massage assis
Snoezelen
Découverte des huiles essentielles :
fabrication d'un roll on bien-être





Contact :
 Aurélie DA MOTA
 06.76.11.07.91

contact@osez-rever.com